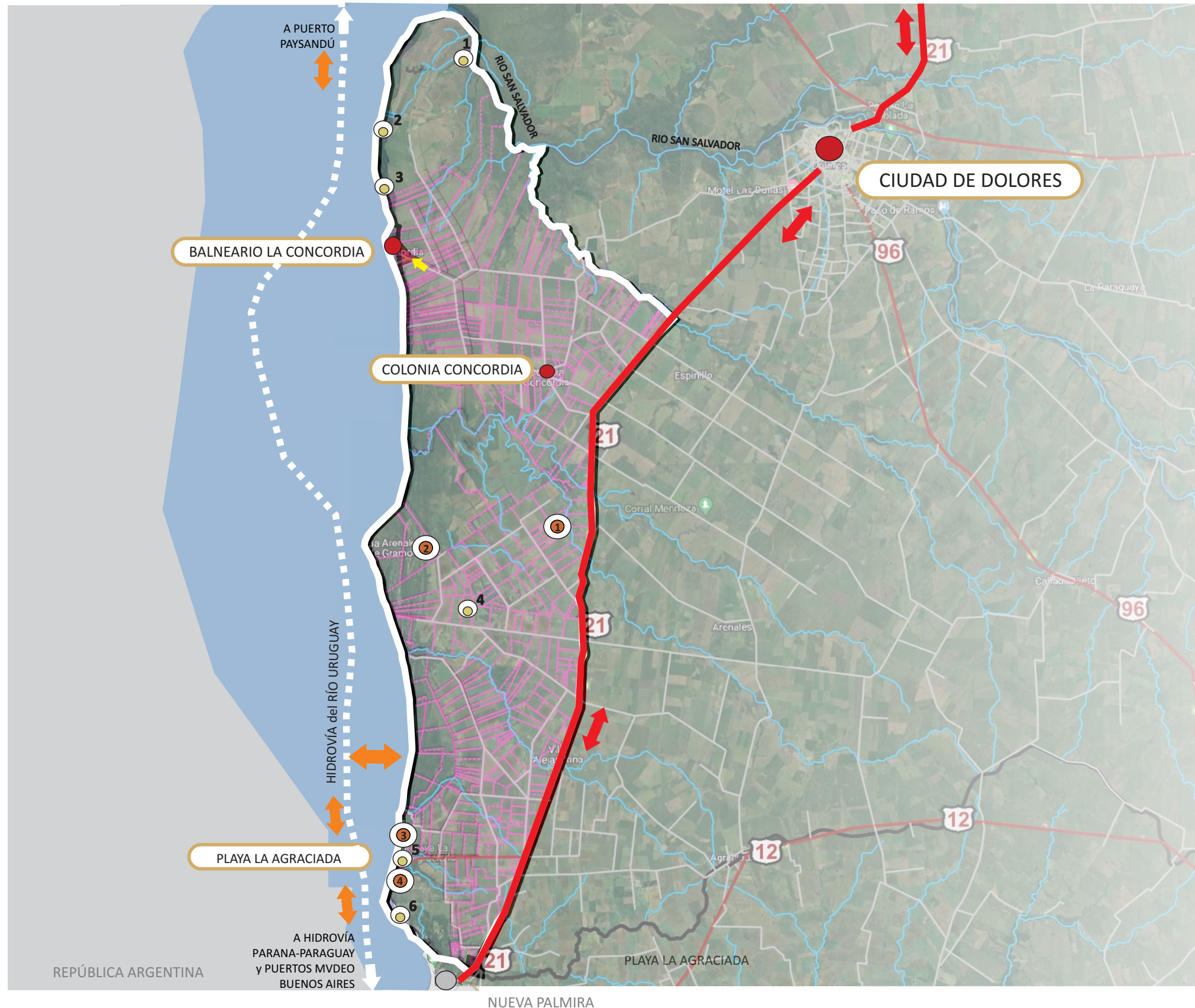






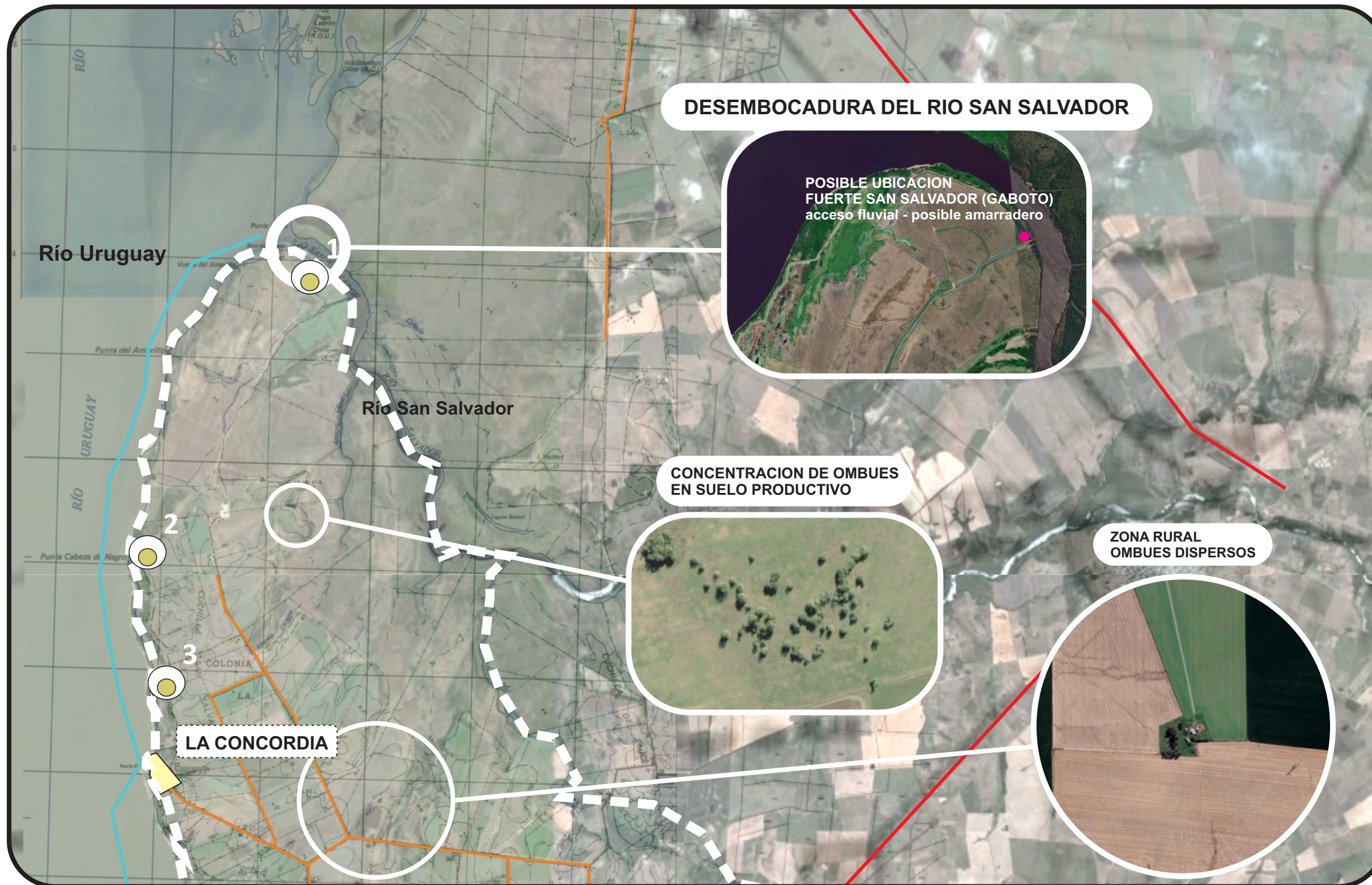


ÁMBITO DE APLICACIÓN PPDOTYDS- ESPACIO COSTERO



REFERENCIAS

-  Ámbito Espacio Costero
-  Centros Poblados
-  Hidrovía del Río Uruguay
-  Ruta Nacional N°21
-  ¹ Puntos de interés Arqueológico
 - 1-Desembocadura Río San Salvador.
 - 2-Montículo en costa-Los Cardos.
 - 3-Costa debajo de cota 10- Concordia.
 - 4-Montículo en costa-Cañada Saldaña.
 - 5-Costa debajo cota 10-Ao.Agraciada.
 - 6-Montículo cota 10-Punta Chaparro.
-  ¹ Puntos de interés Patrimonial
 - 1-Estancia Buena Vista.
 - 2-Estancia El Arenal.
 - 3-Estancia Domingo Ordoñana.
 - 4-Obelisco de "Los 33 Orientales" e Higuerón.

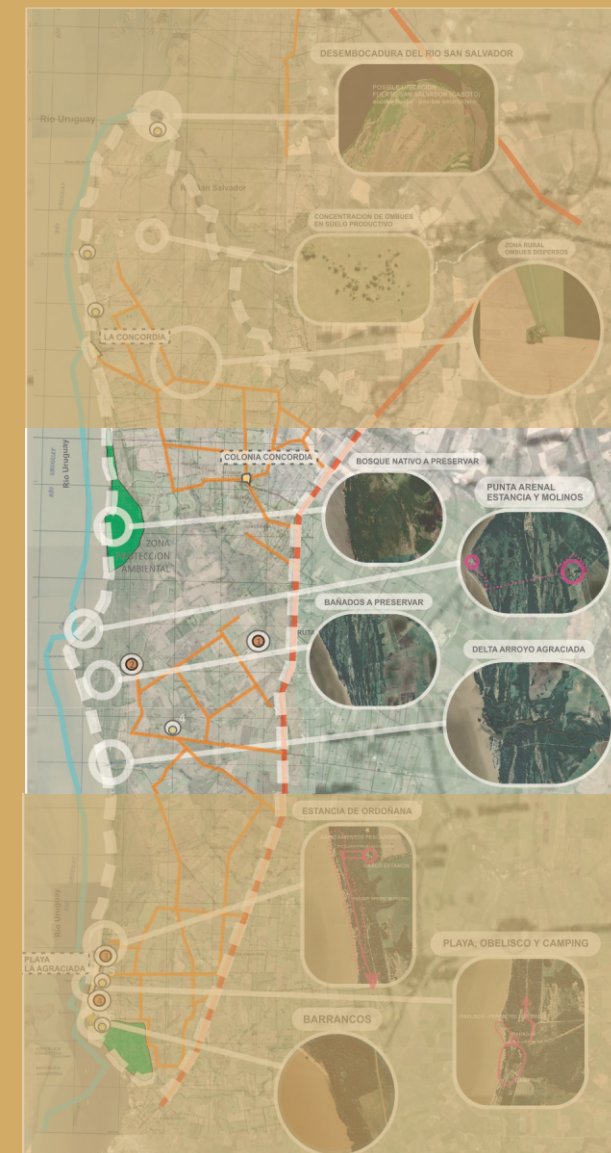


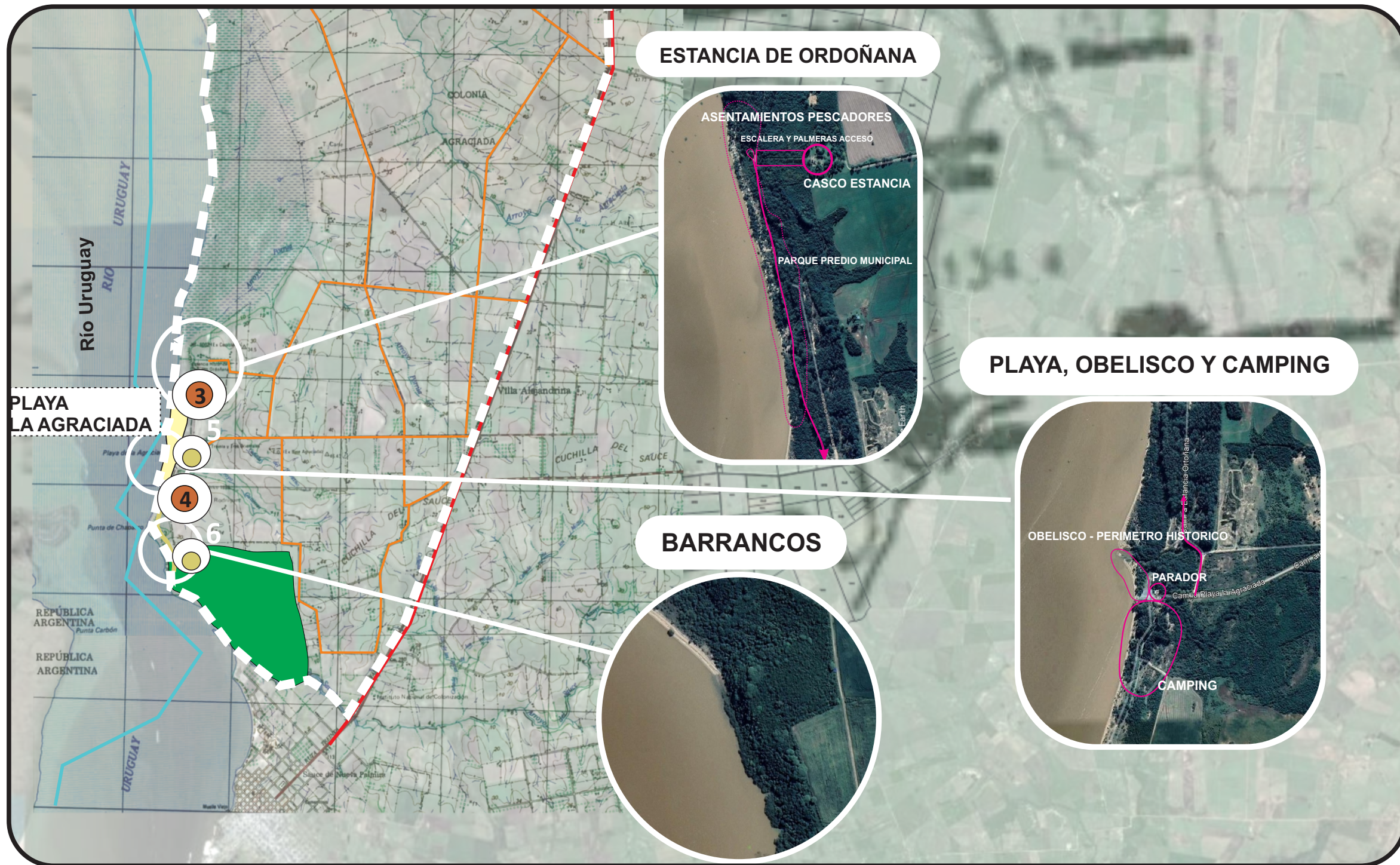
REFERENCIAS





REFERENCIAS





REFERENCIAS

